



Redes, Comunidad, Diversidad, Innovación
(y viceversa)

Udalerri Aktiboak / Municipios activos
Bergara 28/10/2016

Roberto Gómez de la Iglesia
www.conexionesimprobables.com

CONEXIONES
improbables



im

“Cuando creíamos que teníamos todas las respuestas,
de pronto cambiaron todas las preguntas”

Mario Benedetti

im

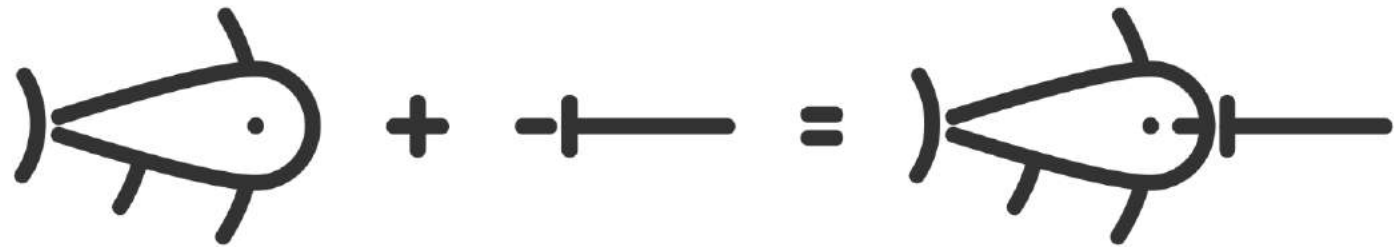
AMA A LA GENTE COMO QUIERES ATU MOVIL



CONEXIONES
improbables
SLOW INNOVATION

im

hibridar
para
innovar





A group of five people (three women and two men) are sitting around a white table in a meeting room, engaged in a discussion. They are wearing casual to business-casual attire. The background is a plain, light-colored wall. The 'im' logo is overlaid in the center of the image.

im

Una **metodología** de innovación abierta y colaborativa de base artística y cultural

Una **plataforma** de proyectos de hibridación y transdisciplinariedad para el cambio

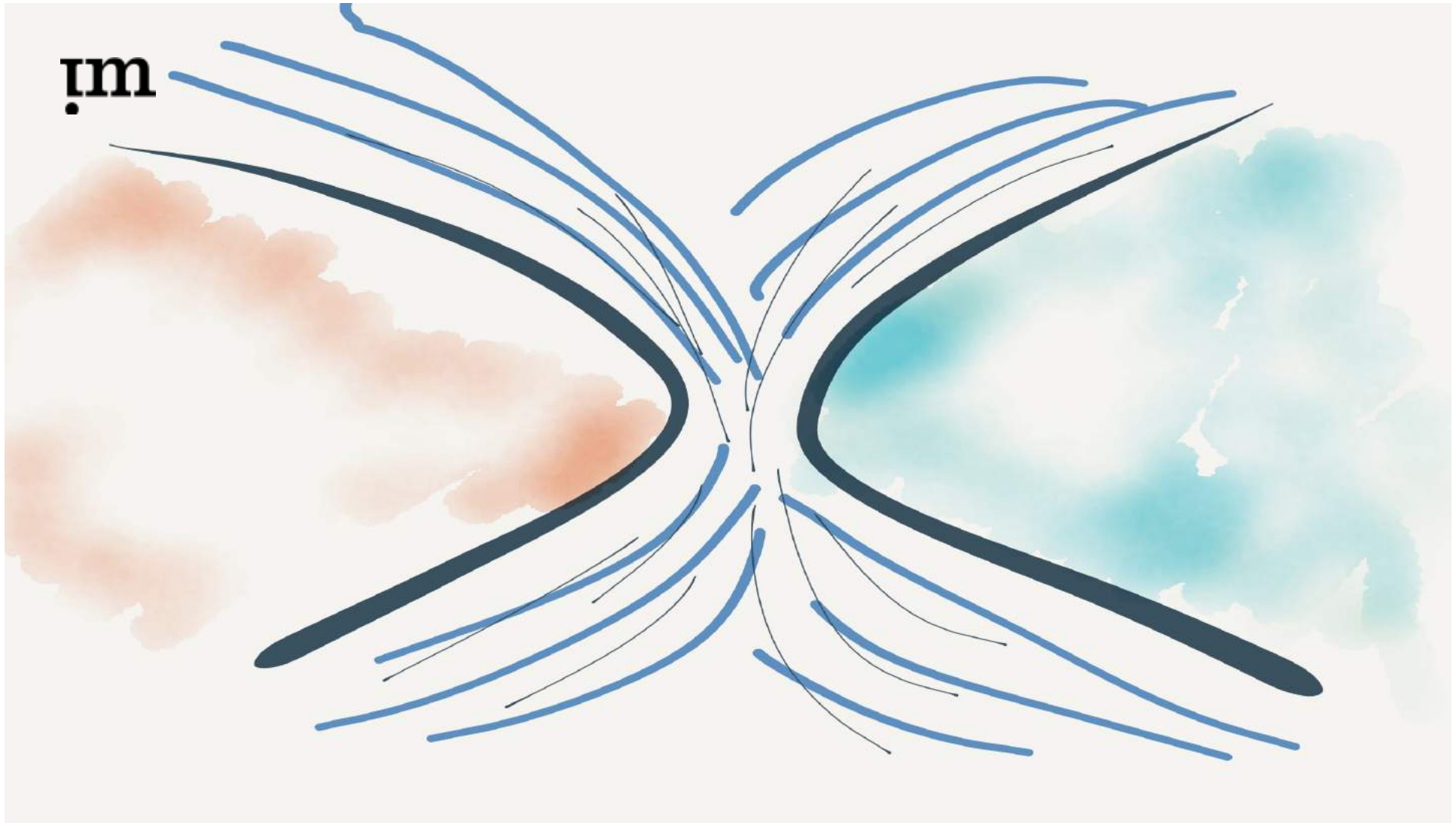
Una **comunidad** de personas y organizaciones apasionadas por la innovación disruptiva



im



Diversidad (entre diversos)



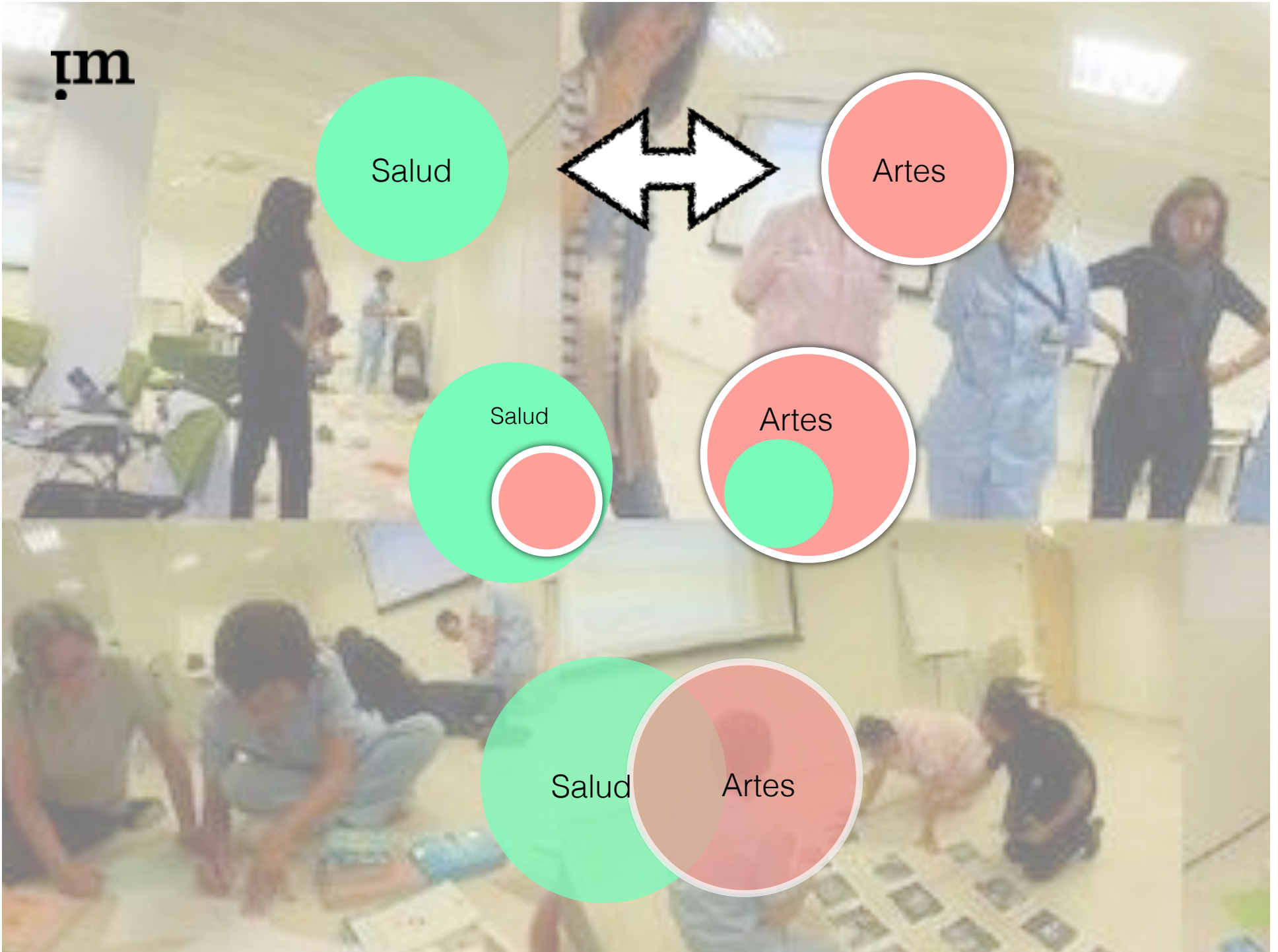
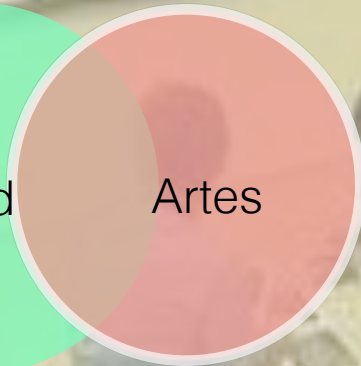
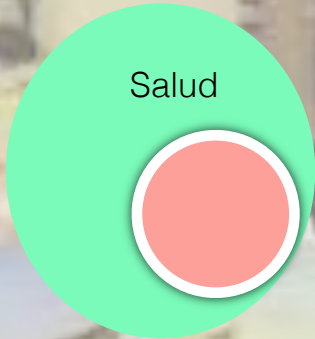
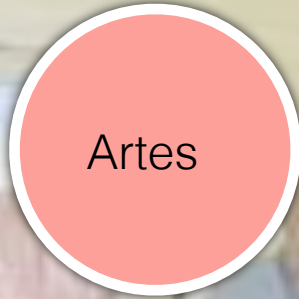
**Perturbaciones creativas en Conexiones
improbables**

im



mutualización de competencias e incompetencias

im



im

COLABORACIÓN

INFUSIÓN
MAGNÓN

PARTICIPAR

trans
for
mación

APRENDIZAJES

código fuente
Módulos
(Metodologías...)

EXPERIENCIAS

APRENDIZAJES

Abbrir el CÓDIGO

IDENTED & TUA
MULTI
DIRECCIONAL
COMUNICACI

Osakidetza

Osakidetza comarca Bilbao + Colaborabora

im

NOS VEMOS FUERA...

...the beach one mandatory
NAP in the shade
OFTEN take long walks
SOAK UP THE SUN
MAKE A SPLASH
Hang up your towel
LEAVE THE SAND AT THE BEACH
RELAX
UNWIND
Look for Seagulls
WATCH THE SUNRISE
LEAVE YOUR BAGS
BUILD SAND CASTLES
BE GRATEFUL FOR THIS DAY

You can never cross the Ocean unless you have the Courage to lose sight of the shore

EGUZKIAREN KOLOREA

“udarearen kolorea”

“NOS VEMOS FUERA...”

“CUANDO ESTOY AQUI ME GUSTA ESTAR CON MIS AMIGOS, MIS AMIGAS Y MI FAMILIA.”

“UN RATTITO DE SUSTO Y MUCHOS DE DIVERSION...”

“abestu...”

“NO OS ASUSTEIS. TODO VAA SALIR BIEN.”

“MINUTU GOIZERO GOIZERO DITU GUN GALUZA KONTUAN. ATOKO...”

“NOTENGAS MIEDO DE IR DESPACIO, TODOGRAN OGRO COMIENZA CON PAS...”

“pazientzia asko eta irribarre bat!”
zein polita

hospital de cruces + pink gorilas

DESORDENANDO LA EDUCACION ENCONTRARE CON LA VIDA...”

pazientzia asko eta irribarre bat!

“kaixo! oso begi politik dituzu.”

IMAGINA Y VENCERAS
“marruskadak beltz korat”



Red Salud Mental Bizkaia + Alex Carrascosa

im



Especialidades
domésticas
múltiples

El cuidado
viaja con
nosotros

Caser Residencial Artxanda+ VIC

im



Ideable + VIC

#hibrilaldiak



Herritar-berrikuntza laborategiak
Laboratorios de innovación ciudadana
Laboratories d'innovation citoyenne
Citizen innovation labs



OSI Ezkerrealdea Enkarterri Cruces + AAtomicLab

im



OSI Tolosaldea+ Poderío Vital



Bizi Bide+ Albert Soler

im

NO dices

siguen

ERMUA MUGI
+
VALLEFALLE

ermua Mugi!
- para tod@s -

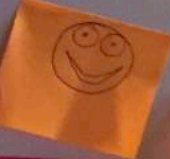
CIVIDAD
AMIGABLE

VESTE DE
TUERCA

SALUD
EMOCIONAL

Foto Gambia

Asociar
espacios
con emociones



SALUD
EMOCIONAL

REINVENTAR
LA CIUDAD

mapa
conceptual
ermua Mugi!

TRABAJ
EN RE

La parte de, trabajar
... son clave del
éxito !!!

REPOSITORIO
DE
IDEAS

Importante: voltios los
ideales → redejunt
objetivos, pruebas de
hechos, actores...
"Muchas veces para
un mismo objeto"

GRAN CIUDAD
Metodología
Gubernativa
REINVENTAR DE
GUBERNO

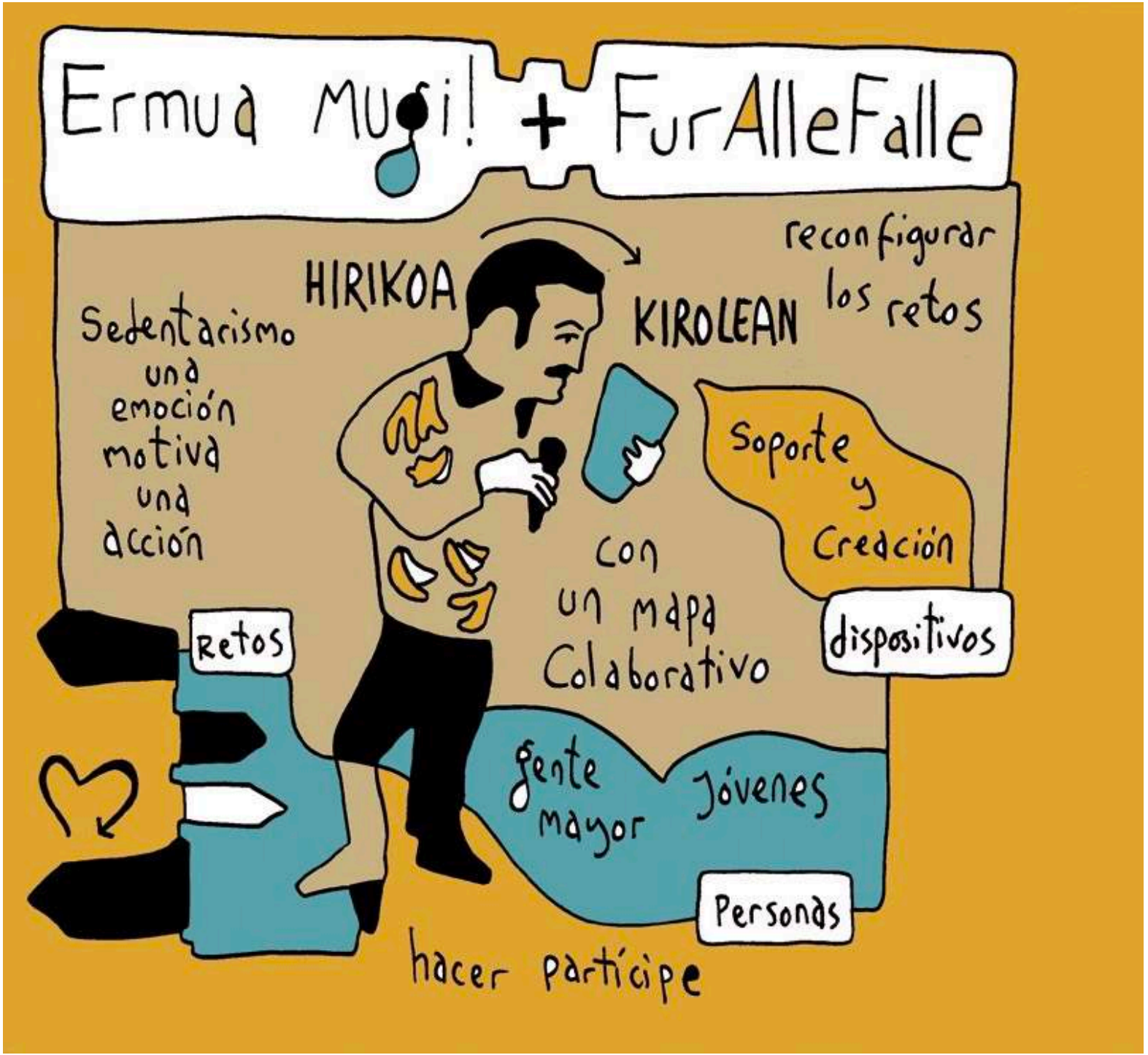
¿DÓNDE VAS
CUANDO ESTÁS
TRISTE?

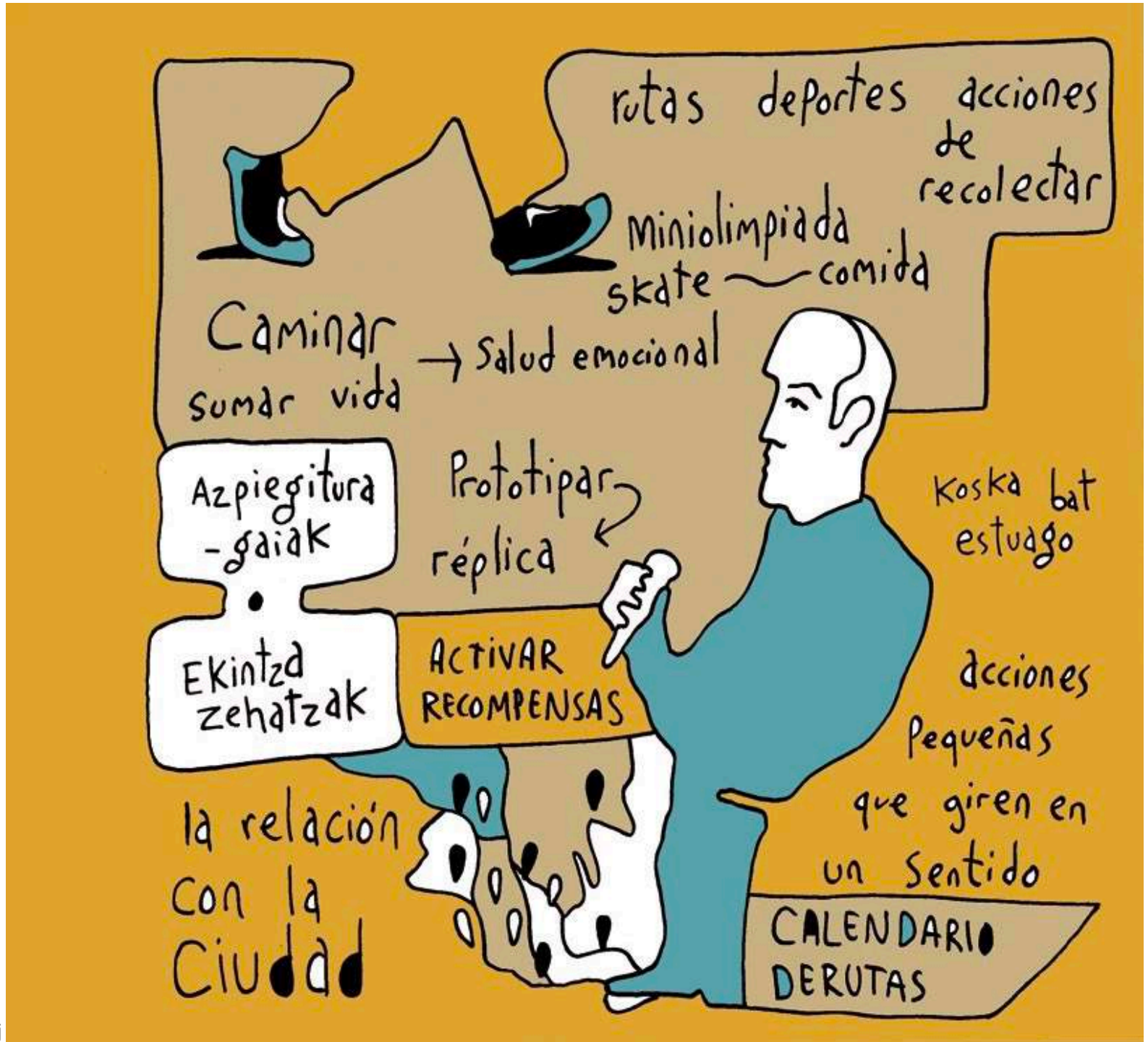
PROTOTIPAR

ACOTAR

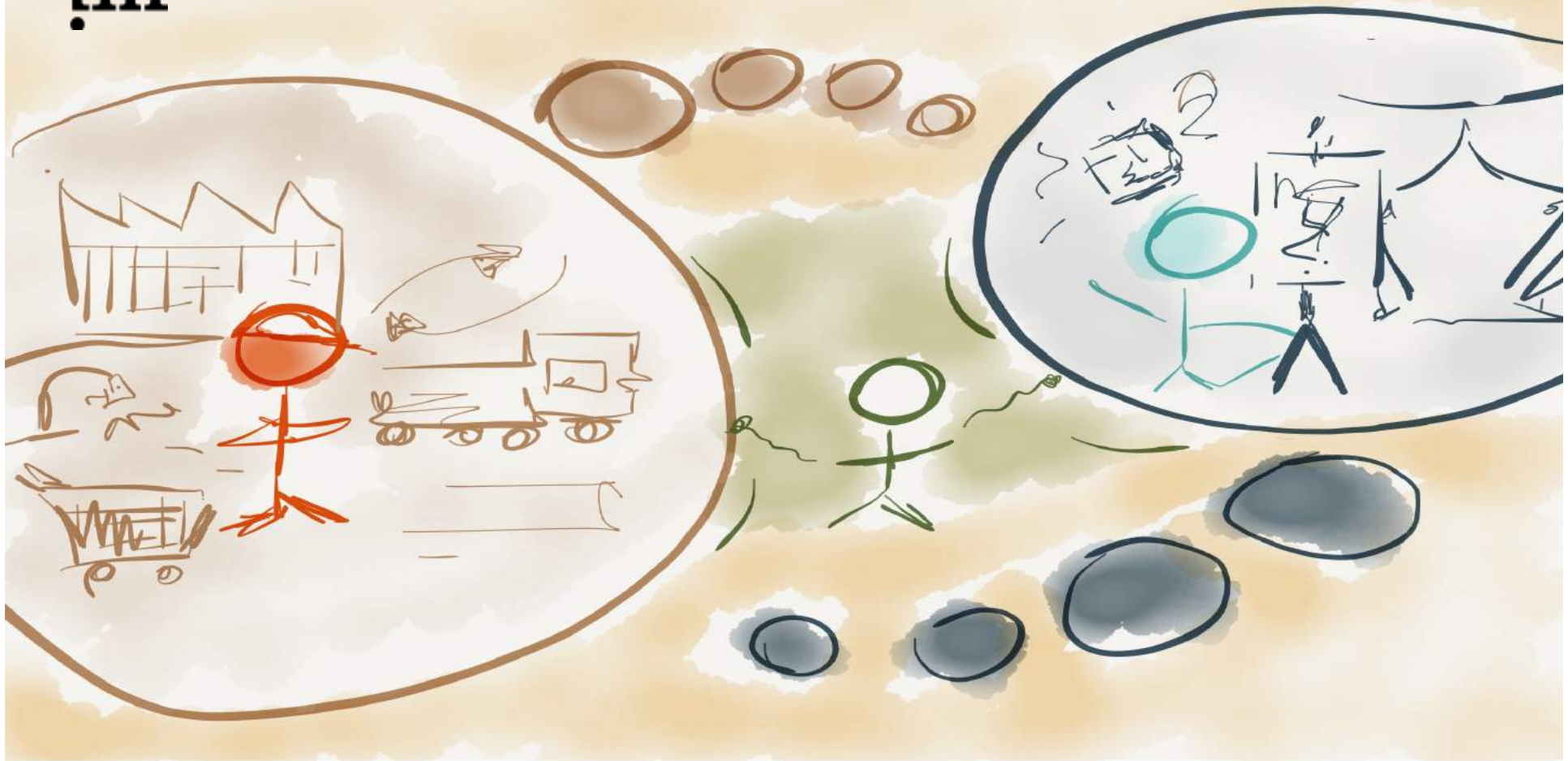
ANALIZAR

PROTOTIPAR





im



**La necesaria mediación para
hibridar entre diferentes**

Las redes pueden maximizar las combinaciones de personas y cosas diferentes; con el mayor grado de libertad posible

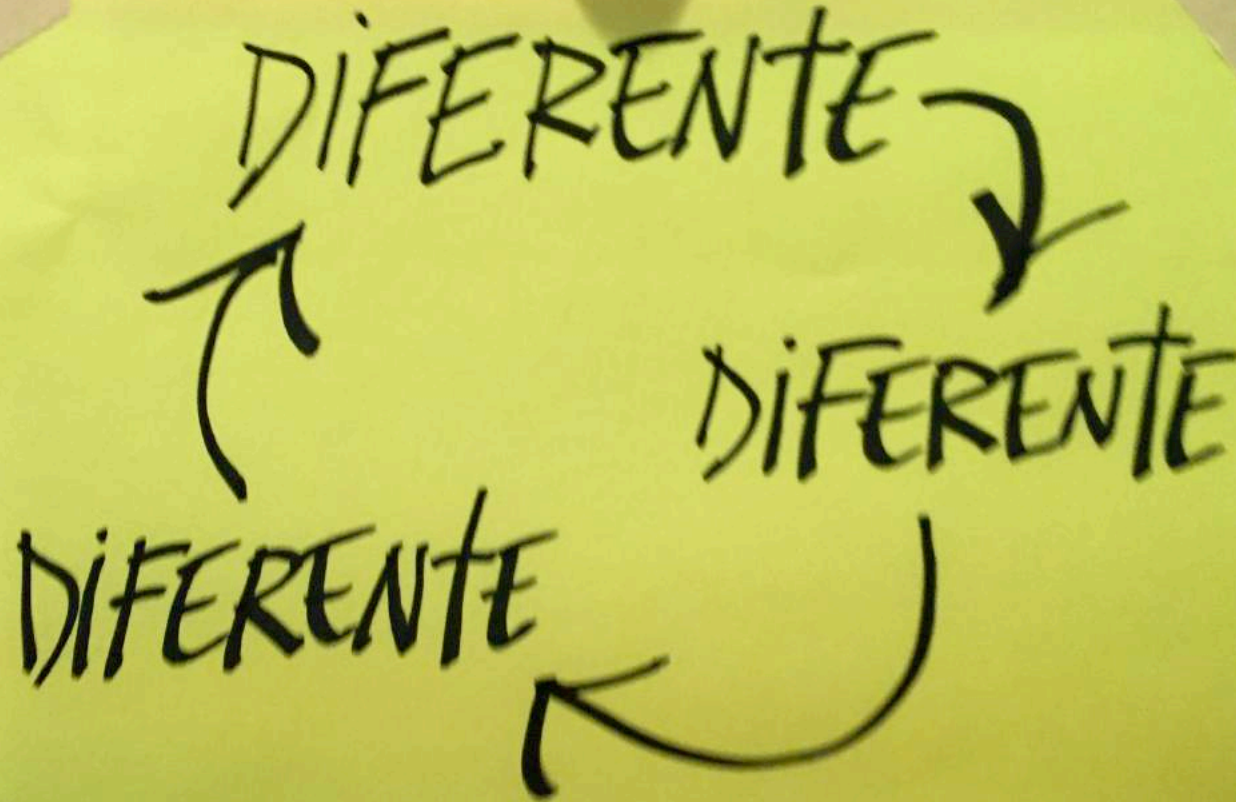


im

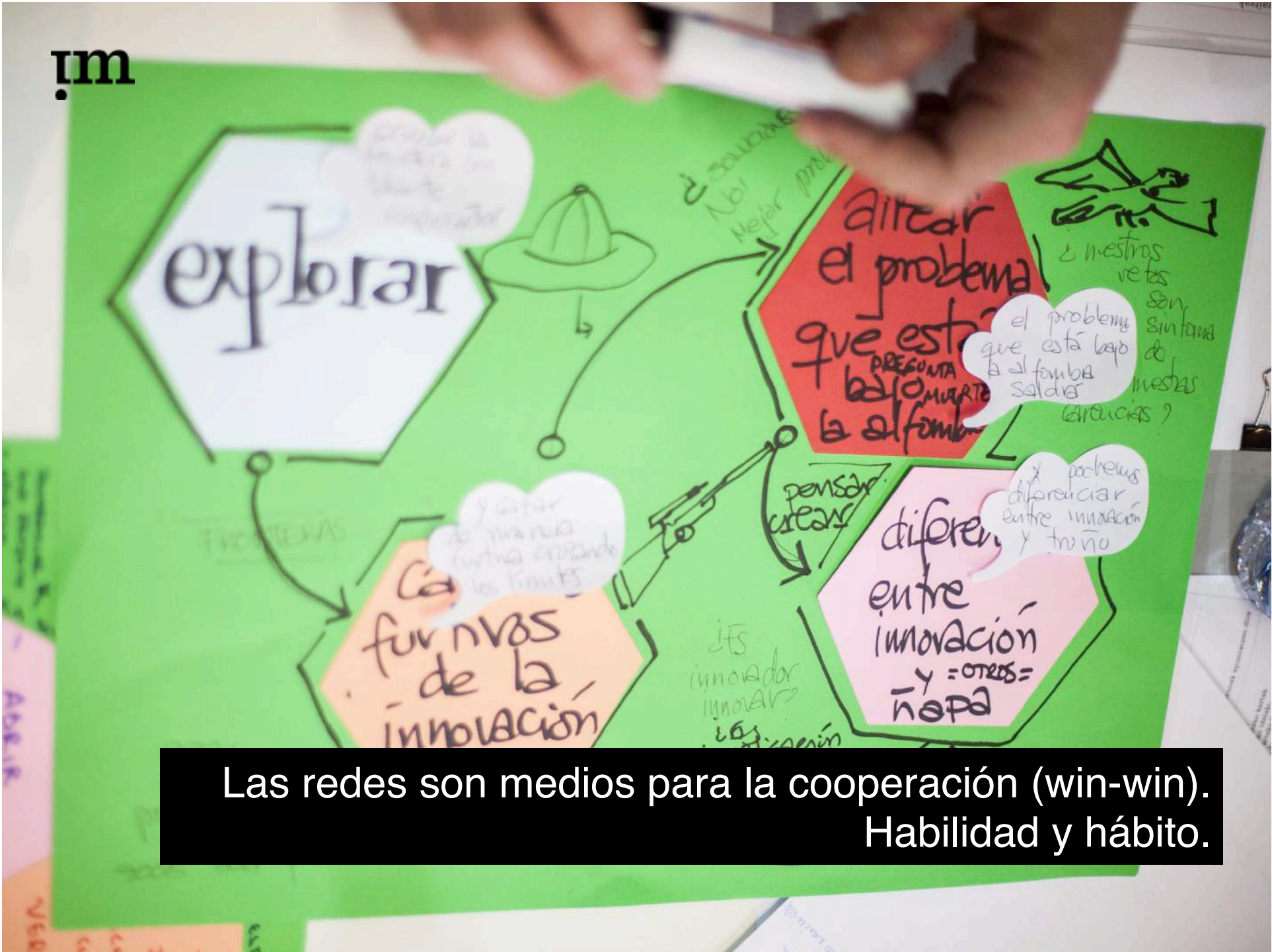


Pero ¿dónde reside hoy la
confianza de la ciudadanía?

im

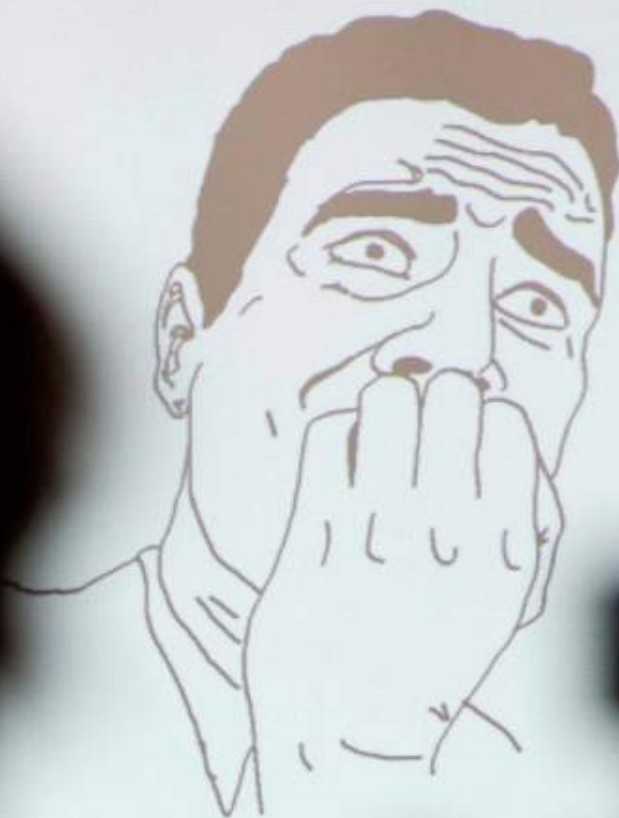


Conexión horizontal versus integración vertical



Las redes son medios para la cooperación (win-win).
Habilidad y hábito.

im



Del deseo de cooperar a la imposibilidad de cooperar

im

POPPER
NUESTAS
BURBULL.

FOR



Más allá del mito y de la la bondad ética de cooperar.
La cooperación supone esfuerzo (asimétrico).

im



¿Están nuestras organizaciones preparadas para ello?

¿Para la cooperación interna?

¿Para la cooperación interinstitucional?

¿Para la cooperación con la ciudadanía?



im

Frente al pensamiento dominante
necesitamos organizaciones

Más pequeñas y dinámicas

Más planas, adaptables y heterárquicas

Enfocadas en los proyectos y las personas

De visión y pensamiento global-360°

Abiertas y reticulares

Enfocadas y Medidas

Próximas

Rápidas

Más relacionadas

Con liderazgos distribuidos

Con gusto por la diversidad

¿Desexpertizadas?

De la competencia cooperativa A la cooperación competente



A photograph of three women sitting together, smiling and engaged in conversation. The woman on the left has long red hair and is wearing a black jacket. The woman in the middle has dark hair and is wearing a dark sweater. The woman on the right has short brown hair, wears glasses, and a striped shirt. They are all looking towards the camera. The background is slightly blurred, showing other people in a social setting.

Observación

Escucha

Conversación

Empatía (+ que simpatía)

Lealtad vs Fidelidad

Compromiso (y sus diferentes perspectivas)

Voluntad vs necesidad

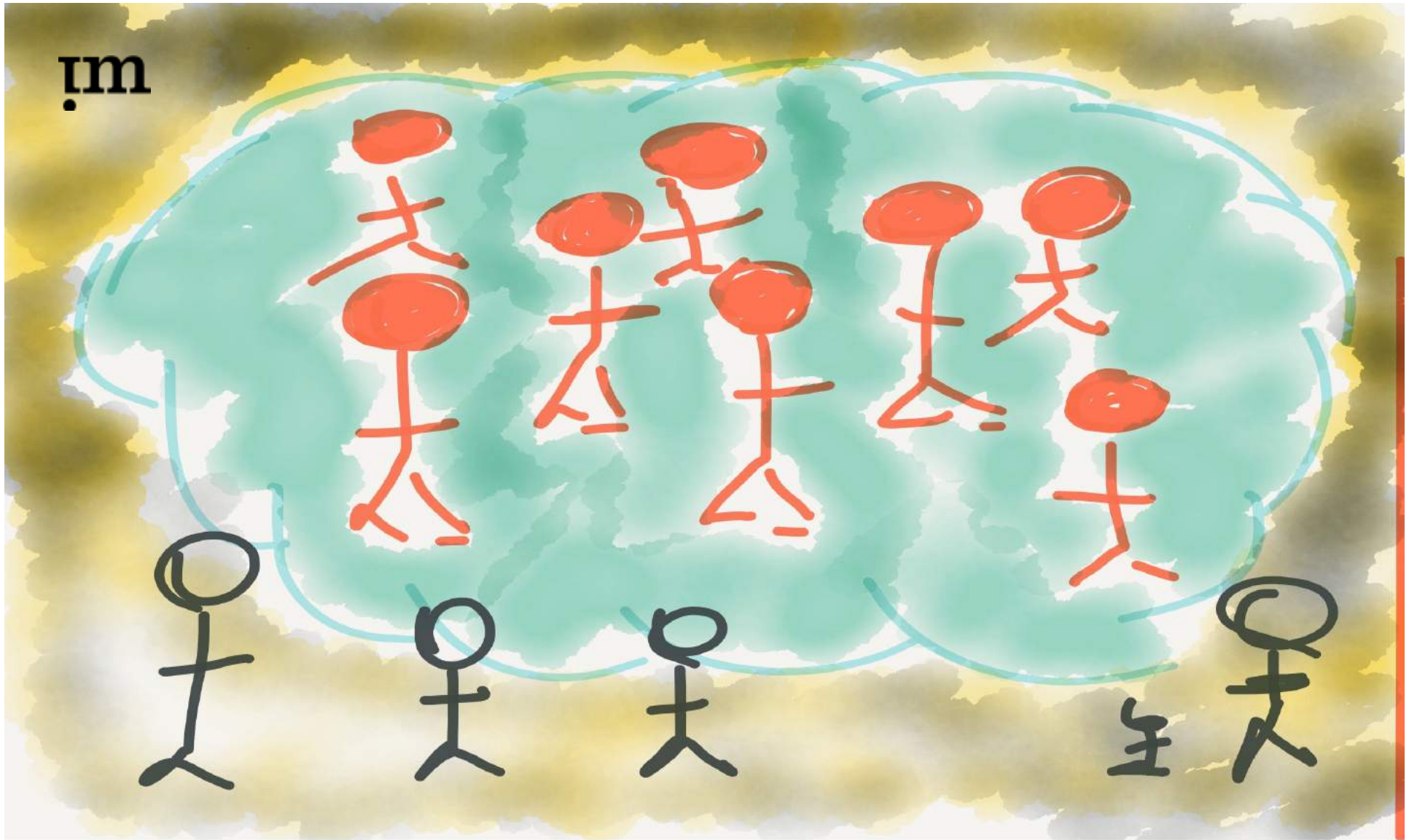
Legitimidad mutua

Respeto

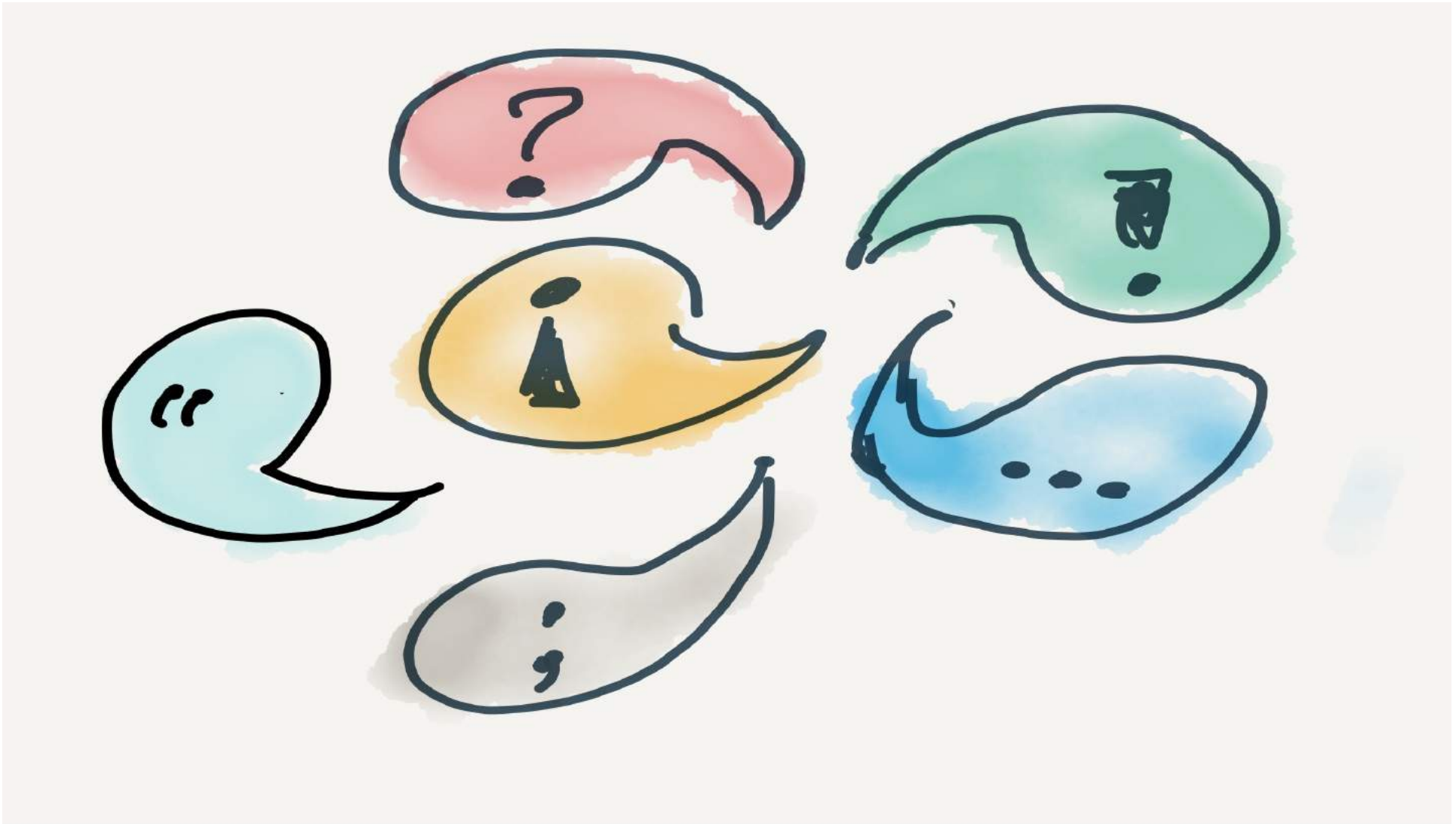
Reciprocidad

im

im

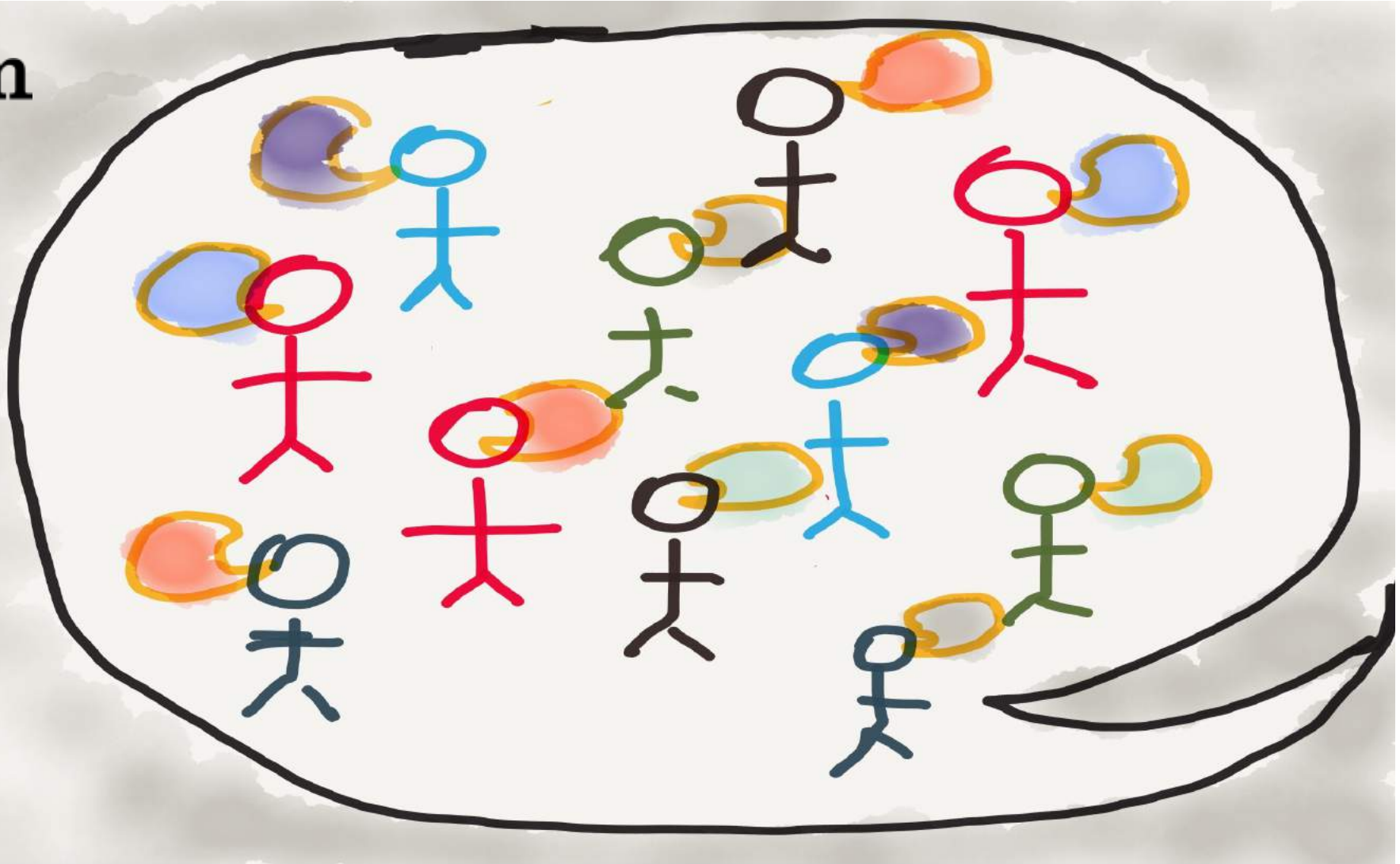


El mercado son personas (Josep Chías)



**El mercado son conversaciones
(Manifiesto Cluetrain)**

im



El mercado son conversaciones entre personas (RGI)

im



**Personas diversamente homogéneas,
heterogéneamente diversas (RGI)**



im

Coversaciones dialécticas vs conversaciones dialógicas
(Falso) Consenso vs conflicto (positivo)

im

artistas

+

virginia imaz

ideas fuerza

La innovación es exploratoria e impredecible, por eso crece con el intercambio dialógico

im

El valor de la curiosidad
El valor de la innovación crowd



Las redes como contexto de fenómenos emergentes
(frente a la domesticación de lo establecido)

im



Cooperar para innovar; innovar para cooperar
Generar nuevos sistemas, nuevos marcos de relación...

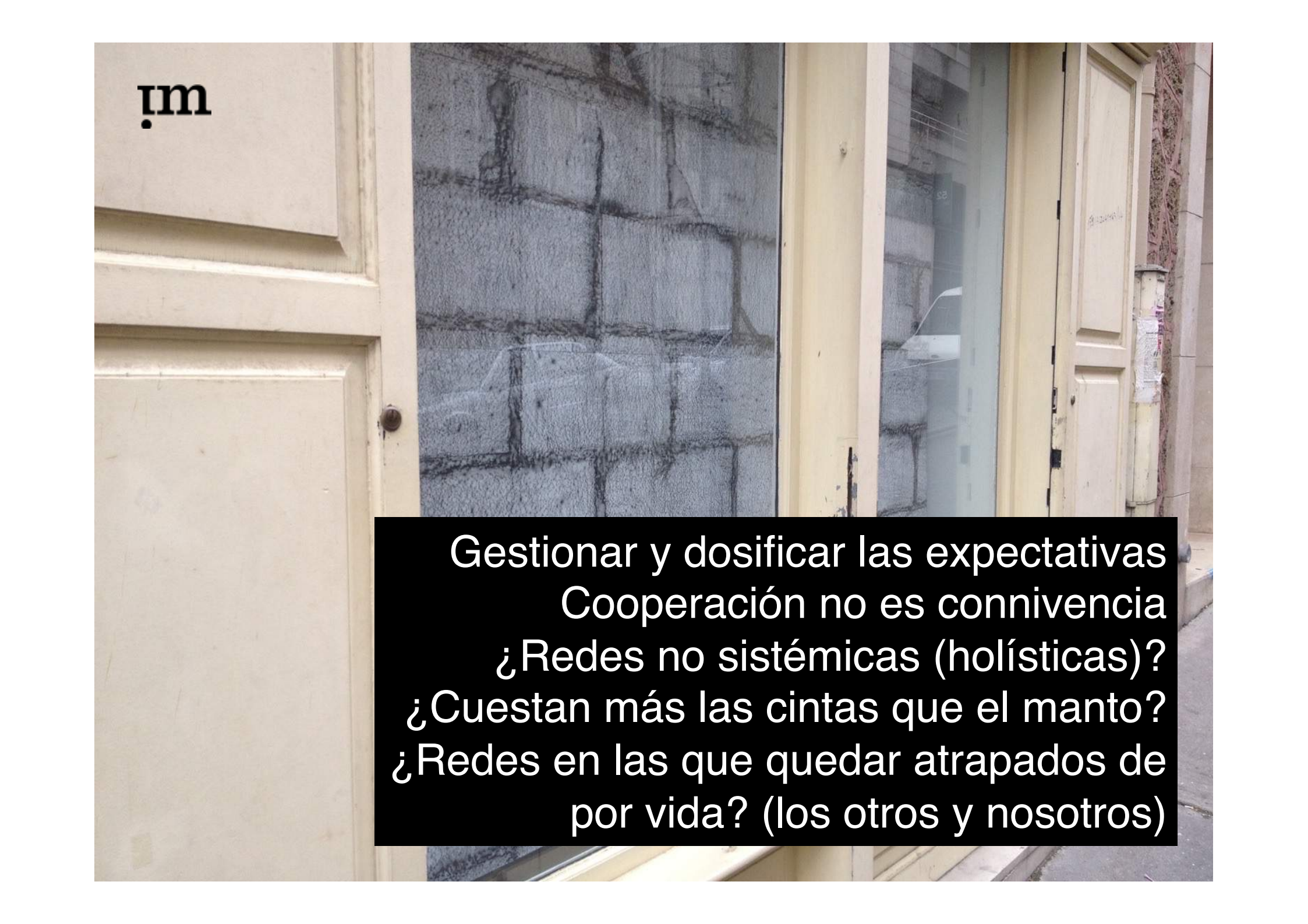


La innovación tiene que ver a menudo con la esencia de las cosas

im

encuentro experiencia humana revelar momentos revisión

Y la esencia está en volver a hacerse las preguntas básicas



im

Gestionar y dosificar las expectativas
Cooperación no es connivencia
¿Redes no sistémicas (holísticas)?
¿Cuestan más las cintas que el manto?
¿Redes en las que quedar atrapados de
por vida? (los otros y nosotros)

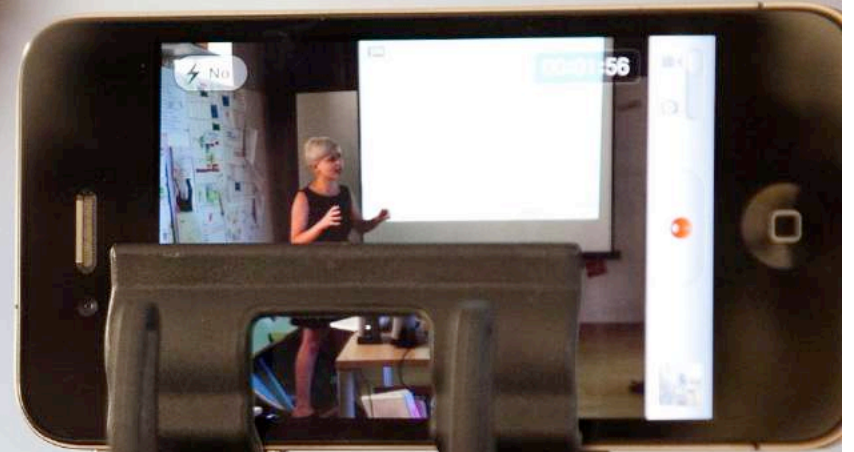


im

3 Nuevas T's para una
TRANSFORMACIÓN Creativa
(también para/con/desde las redes, más allá del
Talento, la Tecnología y la Tolerancia):

- **TRANSPARENCIA**
- **TRANSFERENCIA**
- **TRANSCENDENCIA**

im



Transparencia

im



Redes abiertas y “abribles”

im



Instituciones - Extituciones



im

Apertura de los procesos y del conocimiento

im

¿Participación inversa?: centrífuga y centrípeta

im

lo mejor
de cada
casa

Transferencia

im

Transdisciplinariedad





Redes y Estrategias de polinización cruzada

im



Necesitamos, por tanto, facilitadores,
mediadores que favorezcan
estas conexiones.

im

Experimentación - Cocina/laboratorio



La ciudad test

I SEE HUMANS
BUT NO HUMANITY



Transcendencia



Personas en redes, en busca de un significado compartido y transformador
Retos individuales vs retos colectivos

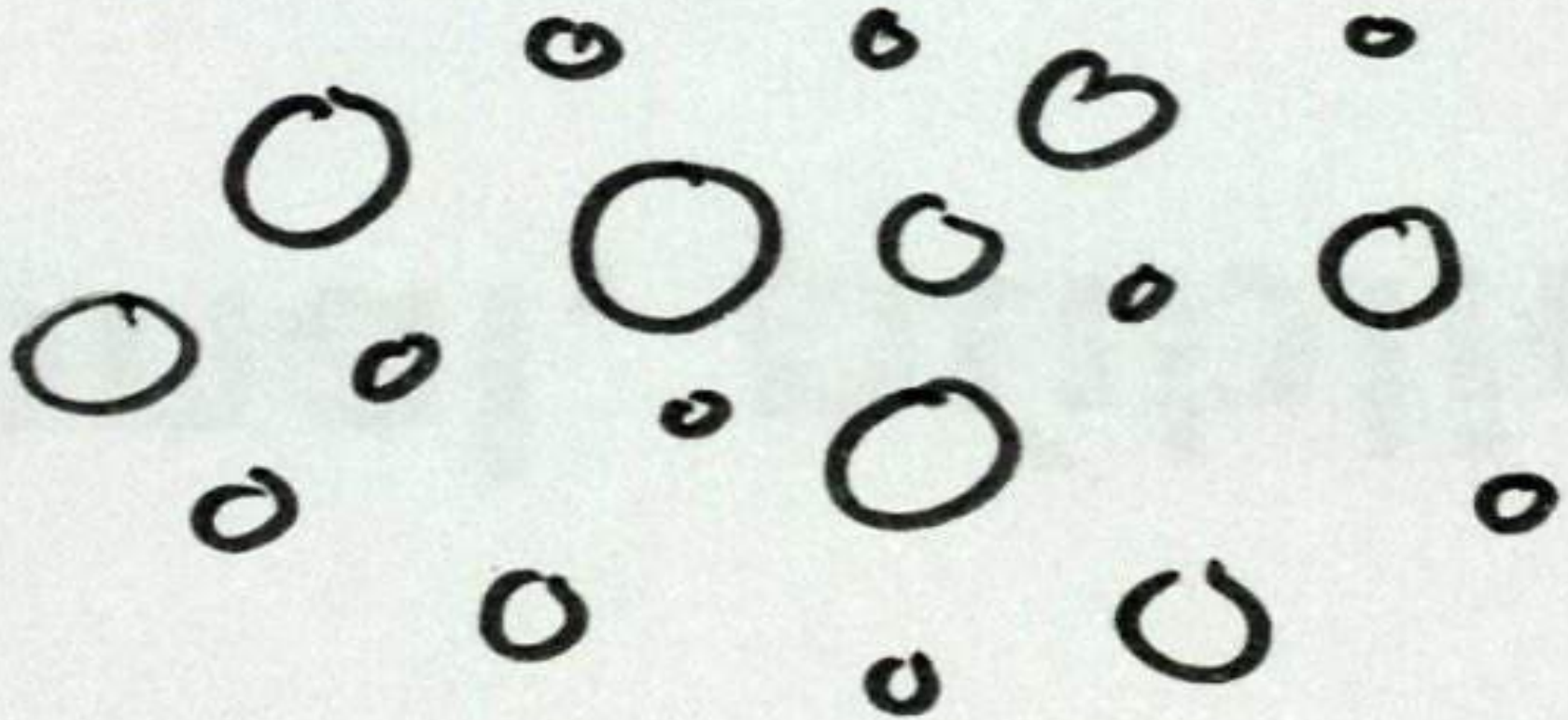
im

comunidades
ocultas
.....

Informalidad vs formalidad
Funcionalidad vs ambigüedad

im

DE ISLAS A ARCHIPIELAGO



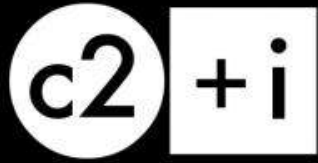


Si quieres ir rápido, hazlo solo. Si quieres llegar lejos, hazlo acompañado (Proverbio africano)

im

MAÑANA
ES
LA
CUESTIÓN

Por eso hay que volver a preguntarse: Redes, ¿para qué?



cultura
comunicación
innovación

CONEXIONES
improbables

Roberto Gómez de la Iglesia

Av. Naciones Unidas, 19
01015 Vitoria-Gasteiz
(+34) 666 233 029

rgomezdelaiglesia@c2masi.com

www.c2masi.com

www.conexionesimprobables.com

[@RobertoGomezIgl](#)

[@im_probables](#)